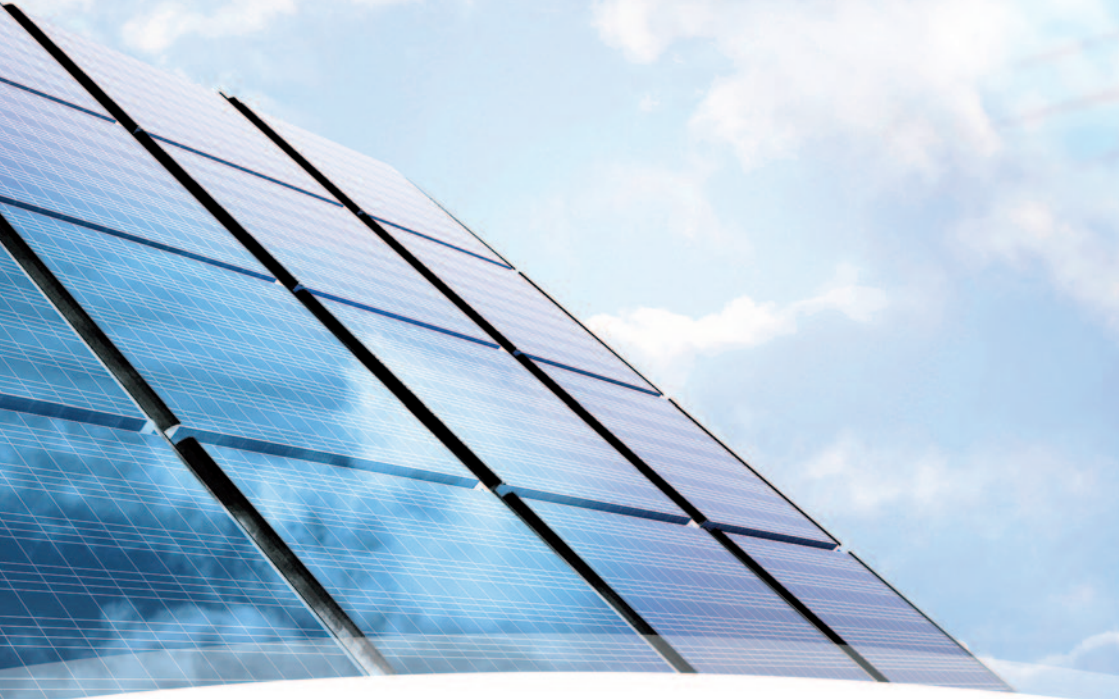


CATALOGUE 2010

KITS & PANNÉAUX SOLAIRES



ECODESIGN

ÉNERGIES RENOUVELABLES

Découvrez sans attendre en exclusivité le KIT ZINTEC de fabrication 100% Belge*

- Structure photovoltaïque intégrée à la toiture en substitution à la couverture existante éligible au Tarif d'intégration au bâti. **
- L'innovation et la qualité Européenne sont une de nos valeurs clés, Ecodesign propose des systèmes photovoltaïques de très haute qualité, très simples, rapides à poser, fiables et à très haut rendement.
- Avec Ecodesign, la garantie et l'assurance d'un investissement de façon sûre et durable.



Ecodesign est né de l'idée de proposer du matériel de qualité avec le meilleur rendement du marché pour satisfaire les clients les plus exigeants. Gagnez en performance, en sécurité et en confiance.

KIT LIVRÉ COMPLET prêt à poser

LIVRAISON RAPIDE dans toute la France

RENDEMENT

Nos panneaux solaires bénéficient d'un excellent flashage, ce qui réserve une bonne surprise au client final.

KIT 3KWc

Avec 16 panneaux, la puissance arrive à 2960 W. Vous exploitez le maximum de la puissance autorisée tout en bénéficiant du crédit d'impôt.



LES POINTS FORTS

- Les meilleures cellules sélectionnées pour avoir un très haut rendement
- Garantie mécanique de 10 ans
- Garantie de rendement de 80 % sur 25 ans
- Traçabilité totale des modules durant toute leur phase de production et d'acheminement
- Entrepôt de stockage en Belgique : conditionnement à la demande et livraison très rapide
- Intégration dans un cadre en aluminium anodisé pour la solidité et la simplification de la pose
- Aucune bavure de silicone sur les bords du module
- Bilan environnemental excellent
- IEC 61215, IEC 61646, conformité aux normes CE

PERFORMANCE

MEILLEURE QUALITÉ ET PERFORMANCE DU MARCHÉ

Les professionnels les plus exigeants se satisferont avec nos produits en terme de rendement, qualité et prix. Nos panneaux photovoltaïques bénéficient d'un savoir-faire Européen, plus précisément Belge. Nous vous proposons des modules d'une très haute qualité grâce à nos compétences en ingénierie avec un bilan environnemental bien supérieur à la moyenne autant d'un point de vue de leur conception que de la logistique. Faire le choix d'un savoir-faire Européen, c'est faire un investissement sûr et à long terme.

KIT ZINTEC 185 Wc

RÉF: Z-185M

KIT d'intégration au bâti, fabrication 100% qualité Belge pour une pose rapide, simple sans aucune découpe et modulable à tous types de toitures*

GARANTIE 10 ANS

Garantie mécanique des panneaux photovoltaïques.

- Pas de renforcement de charpente dans la plupart des cas
- Poids réduit avec une structure allégée
- Ventilation naturelle
- Temps de montage réduit : 2 jours / 2 personnes (estimation)
- Calepinage des modules en adéquation avec le toit. Chaque module s'imbrique dans le système d'intégration
- Résistance à la neige et au vent
- Solution modulable et adaptée à tous types de toiture

Puissance : 2960 Wc

ECO 2V8 ou 2H8

16 modules Zintec 185Wc monocristallin

1 onduleur SMA: SB 3000 TL-20

1 Kit d'intégration Zintec [100 % étanche, 100 % fabriqué en Belgique]

Connecteurs MC4

Pare-foudre

Câble solaire 4²: 100m

Boîtiers AC et DC

Notice de montage complète

Puissance : 2590 Wc

ECO 2V7 ou 2H7

14 modules Zintec 185Wc monocristallin

2 onduleurs SMA: SB 1200

1 Kit d'intégration Zintec [100 % étanche, 100 % fabriqué en Belgique]

Connecteurs MC4

Pare-foudre

Câble solaire 4²: 100m

Boîtiers AC et DC

Notice de montage complète

agencement portrait ou paysage

- **structure photovoltaïque intégrée à la toiture en substitution à la couverture existante**



- Simple et rapide à monter
- Adapté aux grandes superficies couvertes en temps réduit
- Esthétique inégalée
- Intégration 100 % étanche
- Modules performants : une technologie éprouvée garantissant des rendements sur 10 ans à 90% et 25 ans à 80% de la puissance
- L'assurance d'un fournisseur fiable assurant votre investissement de façon sûre et durable
- Longévité des produits garantis, assurance internationale des panneaux photovoltaïques.

EXCLUSIVITÉ

- **KIT livré complet** - Prêt à poser sans aucune découpe et modulable à tous types de toitures
- **Livraison rapide** pour toute la France avec une logistique adaptée à vos besoins
- Possibilité de **personnaliser les produits** à vos besoins (formes, dimensions)
- **Un accompagnement pour vos projets** techniquement complexes

OPTIONS

- Extension de garantie onduleur (10 ou 20 ans)
- Modules ZINTEC PREMIUM : tolérance positive de la puissance + 3%
- Modules ZINTEC PREMIUM BLACK: tolérance positive de la puissance + 3% et module entièrement Noir
- Prise en charge de toutes vos démarches administratives
- Visseries anti-vol
- Station SMA Sunny Beam

* tout le système d'intégration et d'étanchéité Zintec

KIT ZINTEC 175 Wc

RÉF: Z-175M

KIT d'intégration au bâti, fabrication 100% qualité Belge pour une pose rapide, simple sans aucune découpe et modulable à tous types de toitures*

GARANTIE 10 ANS

Garantie mécanique des panneaux photovoltaïques.

- Pas de renforcement de charpente dans la plupart des cas
- Poids réduit avec une structure allégée
- Ventilation naturelle
- Temps de montage réduit : 2 jours / 2 personnes (estimation)
- Calepinage des modules en adéquation avec le toit. Chaque module s'imbrique dans le système d'intégration
- Résistance à la neige et au vent
- Solution modulable et adaptée à tous types de toiture

agencement portrait ou paysage

- **structure photovoltaïque intégrée à la toiture en substitution à la couverture existante**



- Simple et rapide à monter
- Adapté aux grandes superficies couvertes en temps réduit
- Esthétique inégalée
- Intégration 100 % étanche
- Modules performants : une technologie éprouvée garantissant des rendements sur 10 ans à 90% et 25 ans à 80% de la puissance
- L'assurance d'un fournisseur fiable assurant votre investissement de façon sûre et durable
- Longévité des produits garantis, assurance internationale des panneaux photovoltaïques.

EXCLUSIVITÉ

- **KIT livré complet** - Prêt à poser sans aucune découpe et modulable à tous types de toitures
- **Livraison rapide** pour toute la France avec une logistique adaptée à vos besoins
- Possibilité de **personnaliser les produits** à vos besoins (formes, dimensions)
- Un **accompagnement pour vos projets** techniquement complexes

Puissance : 2800 Wc

Puissance : 2450 Wc

Puissance : 2100 Wc

ECO 2V8 ou 2H8

ECO 2V7 ou 2H7

ECO 2V6 ou 2H6

16 modules Zintec 175 Wc monocristallin

14 modules Zintec 175 Wc monocristallin

12 modules Zintec 175 Wc monocristallin

1 onduleur SMA: SB 3000 TL-20

2 onduleurs SMA: SB 1200

1 onduleur SMA: SB 2100 TL

1 Kit d'intégration Zintec [100 % étanche, 100 % fabriqué en Belgique]

1 Kit d'intégration Zintec [100 % étanche, 100 % fabriqué en Belgique]

1 Kit d'intégration Zintec [100 % étanche, 100 % fabriqué en Belgique]

Connecteurs MC4

Connecteurs MC4

Connecteurs MC4

Pare-foudre

Pare-foudre

Pare-foudre

Câble solaire 4²: 100m

Câble solaire 4²: 100m

Câble solaire 4²: 100m

Boîtiers AC et DC

Boîtiers AC et DC

Boîtiers AC et DC

Notice de montage complète

Notice de montage complète

Notice de montage complète

OPTIONS

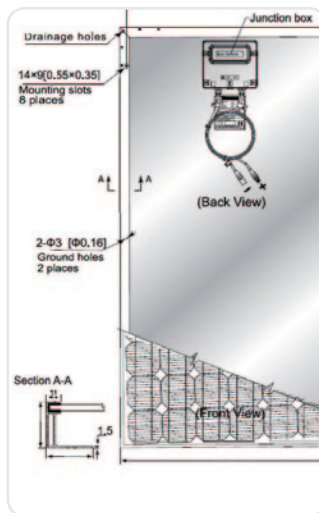
- Extension de garantie onduleur (10 ou 20 ans)
- Prise en charge de toutes vos démarches administratives
- Visseries anti-vol
- Station SMA Sunny Beam

* tout le système d'intégration et d'étanchéité Zintec

PANNEAU 185 Wc

Panneau solaire monocristallin

| Référence | Z-185 M | Z-185 M Premium |
|--|--|--|
| Type de cellules | MONOCRISTALLIN | MONOCRISTALLIN |
| Puissance maximum (Pmax) | 185wc | 185 Wc |
| Tension à puissance maximale (Vpm) | 36.90 V | 36.90 V |
| Courant à puissance maximale (Ipm) | 5.01 A | 5.01 A |
| Tension en circuit ouvert (Voc) | 44.5 V | 44.5 V |
| Courant de court circuit (Isc) | 5.31 A | 5.31 A |
| Taille des cellules (mm) | 125 x 125 mm | 125 x 125 mm |
| Dimensions du module AxBxC (mm) | 1580 x 808 x 40 mm | 1580 x 808 x 40 mm |
| Nombre de cellules | 72 | 72 |
| Tension maximale de système (Vdc) | 1000 V | 1000 V |
| Coefficient de Température Isc (%) | 0.065 +/- 0.015%/°C | 0.065 +/- 0.015 %/ °C |
| Coefficient de Température Voc (%) | -(2.23 +/- 0.1)/ °C | -(2.23 +/- 0.1)/ °C |
| Puissance Pm (%) | -(0.5 +/- 0.05)/ °C | -(0.5 +/- 0.05)/ °C |
| Coefficient de Température Im (%) | +0.1/ °C | + 0.1 / °C |
| Coefficient de Température Vm (%) | -0.38/ °C | - 0.38 / °C |
| Température de fonctionnement | -40°C+85°C | - 40 °C + 85 °C |
| Tolérance de puissance (e.g. +/-3%) | +/- 3 % | + 3 % |
| Charge maximale | 60m/s (200 kg/m2) | 60 m/s (200 kg/m2) |
| Résistance à l'impact | Testé et mesuré suivant la norme IEC 61215/IEC 61646 | Testé et mesuré suivant la norme IEC 61215/IEC 61646 |
| Poids (kg) | 15,5 kg | 15,5 kg |
| Longueur de câbles (mm) | 900 mm | 900 mm |
| Rendement de la cellule (%) | > 16,5 % | > 17,2 % |
| Rendement du module (%) | > 14,5 % | > 15,2 % |
| Tolérance de puissance en sortie (Wc) | +/- 3 % | +3 % |
| Encadrement | Aluminium | Aluminium |
| Conditions de Test Standard | AM1.5 - 1000 W/m2 - 25°C | AM1.5 - 1000 W/m2 - 25 °C |
| Garantie | 10 ans produit et 25 ans 80% de rendement | 10 ans produit et 25 ans 80% de rendement |
| Facteur de performance de la cellule (%) | 78 % | 78 % |
| Conditionnement | 2 pièces/Colis | 2 pièces/Colis |



PREMIUM

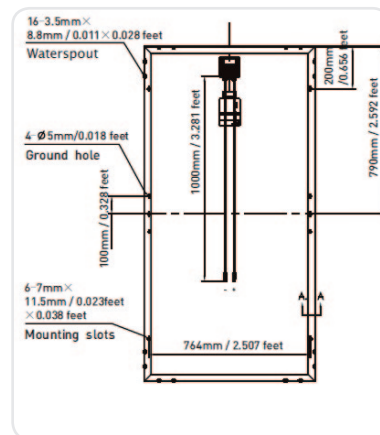
185 Wc Premium existe aussi en version Black.

PLANS DE SURFACE

Voir les données page de droite.

PANNEAU 175 Wc

Panneau solaire monocristallin



PLANS DE SURFACE

| ZINTEC 185 WC / 175 WC | | | | | | |
|--------------------------------|--------------|--------------|--------------|--------------|--------------|--------------|
| | ECO 2V8 | ECO 2H8 | ECO 2V7 | ECO 2H7 | ECO 2V6 | ECO 2H6 |
| Longueur (cm) | 681,3 | 1297,3 | 599,2 | 1138,2 | 517,2 | 979,2 |
| Largeur (cm) | 347,8 | 190,9 | 347,8 | 190,9 | 347,8 | 190,9 |
| TOTAL : surface m ² | 23,70 | 24,76 | 20,85 | 21,72 | 17,98 | 18,70 |

| Référence | Z-175 M |
|--|--|
| Type de cellules | MONOCRISTALLIN |
| Puissance maximum (Pmax) | 175 wc |
| Tension à puissance maximale (Vpm) | 34.82 V |
| Courant à puissance maximale (Ipm) | 5.02 A |
| Tension en circuit ouvert (Voc) | 44.55 V |
| Courant de court circuit (Isc) | 5.42 A |
| Taille des cellules (mm) | 125 x 125 mm |
| Dimensions du module AxBxC (mm) | 1580 x 808 x 45 mm |
| Nombre de cellules | 72 |
| Tension maximale de système (Vdc) | 1000 V |
| Coefficient de Température Isc (%) | 0.06248 % |
| Coefficient de Température Voc (%) | -0.47950 % |
| Puissance Pm (%) | -(0.5 +/- 0.05)/ °C |
| Coefficient de Température Im (%) | + 0.1/ °C |
| Coefficient de Température Vm (%) | - 0.35514 % |
| Température de fonctionnement | -40 °C+85 °C |
| Tolérance de puissance (e.g. +/-3%) | +/- 3 % |
| Charge maximale | 60 m/s (200 kg/m2) |
| Résistance à l'impact | Testé et mesuré suivant la norme IEC 61215/IEC 61646 |
| Poids (kg) | 15,5kg |
| Longueur de câbles (mm) | 900 mm |
| Rendement de la cellule (%) | > 16,5 % |
| Rendement du module (%) | > 14,5 % |
| Tolérance de puissance en sortie (Wc) | +/-3 % |
| Encadrement | Aluminium |
| Conditions de Test Standard | AM1.5 - 1000 W/m2 - 25 °C |
| Garantie | 10 ans produit et 25 ans 80% de rendement |
| Facteur de performance de la cellule (%) | 78 % |
| Conditionnement | 2 pièces/Colis |

PANNEAU 230 Wc

Panneau solaire polycristallin ou monocristallin

| Référence | Z-230P | Z-230P Premium | Z-230M | Z-230M Premium |
|--|--|--|--|--|
| Type de cellules | POLYCRISTALLIN | POLYCRISTALLIN | MONOCRISTALLIN | MONOCRISTALLIN |
| Puissance maximum (Pmax) | 230 wc | 230 wc | 230 wc | 230 wc |
| Tension à puissance maximale (Vpm) | 30.1 V | 30.1 V | 29.09 V | 30.1 V |
| Courant à puissance maximale (Ipm) | 7.64 A | 7.64 A | 7.91 A | 7.64 A |
| Tension en circuit ouvert (Voc) | 36.3 V | 36.3 V | 37.27 V | 36.3 V |
| Courant de court circuit (Isc) | 8.48 A | 8.48 A | 8.50 A | 8.48 A |
| Taille des cellules (mm) | 156 x 156 mm | 156 x 156 mm | 156 x 156 mm | 156 x 156 mm |
| Dimensions du module AxBxC (mm) | 1640 x 990 x 45 mm | 1640 x 990 x 45 mm | 1652 x 994 x 45 | 1652 x 994 x 45 mm |
| Nombre de cellules | 60 | 60 | 60 | 60 |
| Tension maximale de système (Vdc) | 1000 V | 1000 V | 1000 V | 1000 V |
| Coefficient de Température Isc (%) | 0.065 +/- 0.018 % | 0.065 +/- 0.018 % | 0.065 +/- 0.018 % | 0.065 +/- 0.018 % |
| Coefficient de Température Voc (%) | - (2.23 +/- 0.1) % | - (2.23 +/- 0.1) % | - (2.23 +/- 0.1) % | - (2.23 +/- 0.1) % |
| Puissance Pm (%) | - (0.5 +/- 0.05) % | - (0.5 +/- 0.05) % | - (0.5 +/- 0.05) % | - (0.5 +/- 0.05) % |
| Coefficient de Température Im (%) | + 0.1/°C | + 0.1/°C | +0.4/°C | +0.1/°C |
| Coefficient de Température Vm (%) | - 0.38/°C | - 0.38/°C | -0.38/°C | -0.38/°C |
| Température de fonctionnement | -40°C + 85°C | -40°C + 85°C | -40°C + 85°C | -40°C + 85°C |
| Tolérance de puissance (e.g. +/-3%) | +/- 3 % | + 3 % | +/- 3 % | + 3 % |
| Charge maximale | 245 kg/m2 | 245 kg/m2 | 245 kg/m2 | 245 kg/m2 |
| Résistance à l'impact | Testé et mesuré suivant la norme IEC 61215/IEC 61646 | Testé et mesuré suivant la norme IEC 61215/IEC 61646 | Testé et mesuré suivant la norme IEC 61215/IEC 61646 | Testé et mesuré suivant la norme IEC 61215/IEC 61646 |
| Poids (kg) | 18.6 kg | 18.6 kg | 18.6 kg | 18.6 kg |
| Longueur de câbles (mm) | 900 mm | 900 mm | 900 mm | 900 mm |
| Rendement de la cellule (%) | > 15.75 % | > 15.75 % | > 15.75 % | > 15.75 % |
| Rendement du module (%) | > 14,5 % | > 14,5 % | > 14,5 % | > 14,5 % |
| Tolérance de puissance en sortie (Wc) | +/- 3% | 47° +/- 2° | +/- 3 % | 47° + 2° |
| Encadrement | Aluminium | Aluminium | Aluminium | Aluminium |
| Conditions de Test Standard | AM1.5 - 1000 W/m2 - 25°C + -2°C | AM1.5 - 1000 W/m2 - 25°C + -2°C | AM1.5 - 1000 W/m2 - 25°C + -2°C | AM1.5 - 1000 W/m2 - 25 °C + -2°C |
| Garantie | 10 ans produit et 25 ans 80 % de rendement | 10 ans produit et 25 ans 80 % de rendement | 10 ans produit et 25 ans 80% de rendement | 10 ans produit et 25 ans 80% de rendement |
| Facteur de performance de la cellule (%) | 78 % | 78 % | 72 % | 78% |
| Conditionnement | 2 pièces/Colis | 2 pièces/Colis | 2 pièces/Colis | 2 pièces/Colis |

Avec Zintec, choisissez des produits de très haute qualité en performance énergétique selon les standards Belges et Européens

Le KIT complet ZINTEC remplace efficacement les éléments de couverture de toiture traditionnels et assure une double fonction : une production solaire propre et optimisée grâce à une conception astucieuse et éprouvée. L'étanchéité est réalisée **par notre module photovoltaïque** et permet la pose à partir de 10° jusqu'à la verticale pour une parfaite étanchéité durable de votre toiture.

Vous bénéficiez ainsi **d'un prix de vente de l'électricité au tarif le plus élevé** (selon tarif d'achat en vigueur). Le temps de retour sur investissement, selon les cas, se situe entre 7 et 10 ans.

Nouveau Système d'intégration ZINTEC



(100% éligible au nouveau décret de Janvier 2010 d'intégration au bâti - sans bac) étanchéité parfaite et durable

Gamme Esthétique et Haute Performance



Gamme Premium Zintec avec un taux de tolérance de +3% et version Black

Rendement élevé



grâce à la très bonne ventilation assurée par le système d'intégration.

Critères d'éligibilité : grâce aux nouveaux



systèmes d'intégration et panneaux photovoltaïques, bénéficiez du meilleur tarif d'achat de l'électricité produite et des gains plus élevés.

Longue expérience mondiale



Fort d'une expérience de production, Zintec fait partie des leaders mondiaux sur le marché depuis de nombreuses années.

Kit complet, en une seule palette

Économisez les coûts de transports et de stockage.



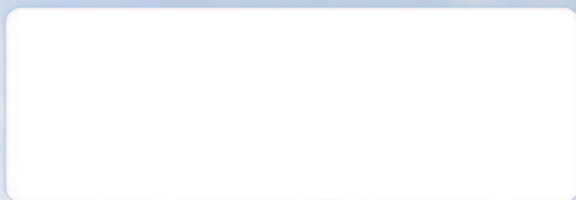
ECODESIGN

ÉNERGIES RENOUVELABLES

ECODESIGN FRANCE

contact@panneaux-solaires-eco.com

Tél. + 33 (0) 9 54 67 77 07 / + 33 (0) 6 87 42 73 46



WWW.PANNEAUX-SOLAIRES-ECO.COM

 **IMPRIM'VERT®**



Papier recyclé